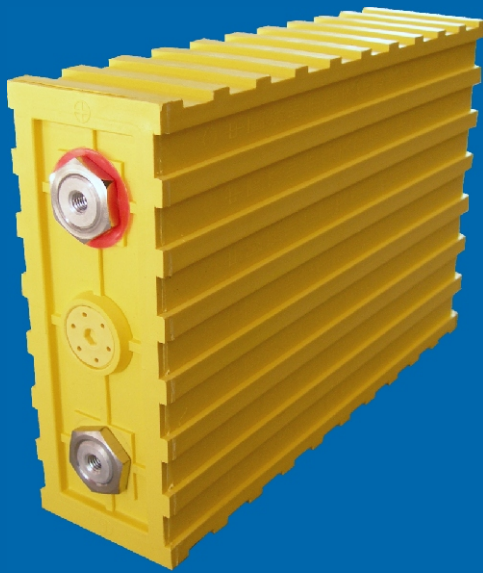


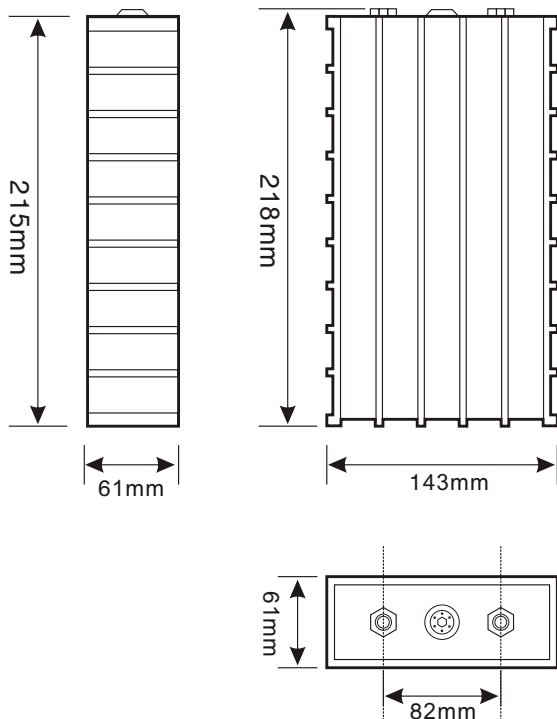
# 雷天牌稀土鈮鐵鋰動力電池性能說明

## THUNDER SKY LiFeYPO<sub>4</sub> POWER BATTERY SPECIFICATIONS

### 單體電池尺寸 DIMENSIONS



型号(MODEL): TS-LFP90AHA



### 技術參數 SPECIFICATIONS

#### 型号(MODEL): TS-LFP90AHA

標稱容量 Nominal Capacity	90Ah	
工作電壓 Operation Voltage	充電 (Charge)	4.0V
	放電 (Discharge)	2.8V
最大充電電流 Max Charge Current	≤3CA	
最大放電電流 Max Discharge Current	恒電流 (Constant Current)	≤3CA
	脈衝式 (Impulse Current)	≤20CA
標準充放電電流 Standard Charge/Discharge Current	0.5CA	
循環壽命 Cycle Life	(80DOD%)	≥3000Times
	(70DOD%)	≥5000Times
殼體耐溫性 Temperature Durability Of Case	≤200°C	
適應環境 Operating Temperature	充電 (Charge)	-45°C~85°C
	放電 (Discharge)	-45°C~85°C
自放電率(月) Self-discharge Rate	≤3% (Monthly)	
單體電池重量 Weight	3.0kg ± 100g	

# TS-LFP90AHA型電池的充放電特性

## TS-LFP90AHA CHARGE & DISCHARGE CHART

